

**Обґрунтування технічних та якісних характеристики предмета закупівлі**  
 (відповідно до постанови Кабінету Міністрів України від 16.12.2020 №1266 «Про внесення змін до постанов Кабінету Міністрів України від 01.08.2013 №631 і від 11.10.2016 №710»)

1	Назва предмета закупівлі	<b>Металеві пандуси для маломобільних груп населення з монтажем на місці їх безпосередньої експлуатації</b> код за ДК 021: 2015: 44210000-5 Конструкції та їх частини
2	Вид процедури	Відкриті торги (з особливостями)
3	Ідентифікатор закупівлі	UA-2023-01-11-008399-a
4	Очікувана вартість предмета закупівлі	343 432,00 грн. з ПДВ
5	Технічні та якісні характеристики предмета закупівлі	Для влаштування засобів безперешкодного доступу до головного корпусу і території університету для осіб з інвалідністю та інших мало мобільних груп населення для приведення шляхів руху до норм ДБН В.2.2-40:2018 «Інклюзивність будівель і споруд», а саме дублювання сходів пандусами для безперешкодного доступу виникла обґрунтована необхідність у закупівлі металевих пандусів з перилами для маломобільних груп населення з монтажем на місці їх безпосередньої експлуатації у кількості 3 шт.

**ТЕХНІЧНІ ВИМОГИ ДО ПРЕДМЕТУ ЗАКУПІВЛІ**

**Металеві пандуси для маломобільних груп населення з монтажем на місці їх безпосередньої експлуатації**

код за ДК 021:2015 : 44210000-5 Конструкції та їх частини

Технічні, якісні та кількісні характеристики товару, що пропонуються учасником процедури закупівлі до постачання, повинні відповідати нижчезазначеним вимогам відповідно до ДБН В.2.2-40:2018 «Інклюзивність будівель і споруд»:

**Пандуси з перилами – 3 шт.**

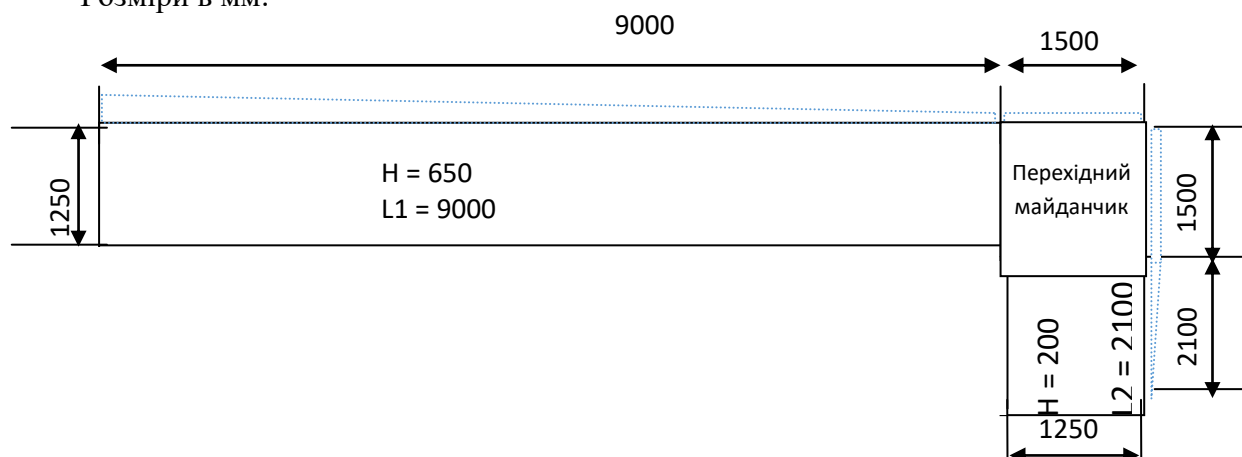
**1). Прямий пандус з перехідним майданчиком:** Готова металева конструкція – пандус для інвалідів та інших мало мобільних груп населення.

Призначення: для подолання височин і сходинок, полегшує підйом та спуск людей з інвалідністю та інших мало мобільних груп населення.

Кут ухилу: не більше 8%

Матеріал каркасу: сталь Ст3

Розміри в мм:



Фундамент: точковий фундамент

Опора: труба профільна (мм)50x50x4

Поручень та огорожа нержавіюча сталь: труба нержавіюча д.42

Настил: просічно-втяжний лист 3 мм Сталь Ст3.

Посилення нижньої частини: труба 50x50x3

Перемички: труба 50x50x3

Обшивка підйомної частини: лист просічно-втяжний металевий ГОСТ 8568-77

Місце розташування: зовнішній

Фарбування: труба сталева потребує пофарбування

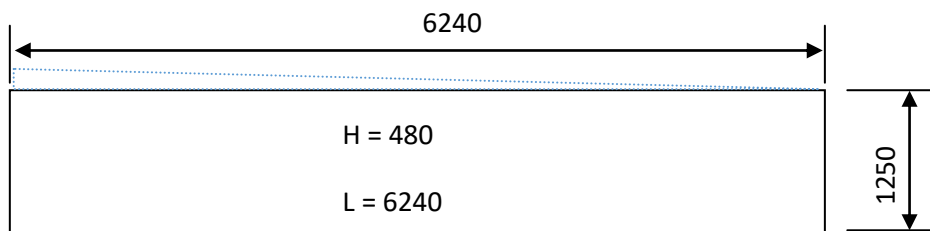
**2). Прямий пандус:** Готова металева конструкція – пандус для інвалідів та інших мало мобільних груп населення.

Призначення: для подолання височин і сходинок, полегшує підйом та спуск людей з інвалідністю та інших мало мобільних груп населення.

Кут ухилу: не більше 8%

Матеріал каркасу: сталь Ст3

Розміри в мм:



Опора: труба профільна (мм)50x50x4

Поручень та огорожа нержавіюча сталь: труба нержавіюча д.42

Настил: просічно-втяжний лист 3 мм Сталь Ст3.

Посилення нижньої частини: труба 50x50x3

Перемички: труба 50x50x3

Обшивка підйомної частини: лист просічно-втяжний металевий ГОСТ 8568-77

Місце розташування: зовнішній

Фарбування: труба сталева потребує пофарбування

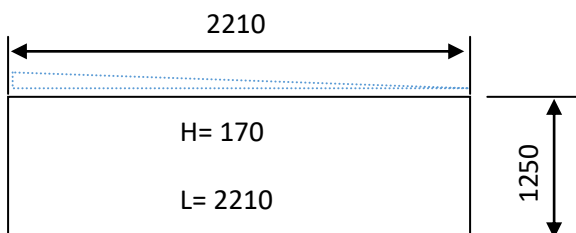
**3). Прямий пандус:** Готова металева конструкція – пандус для інвалідів та інших мало мобільних груп населення.

Призначення: для подолання височин і сходинок, полегшує підйом та спуск людей з інвалідністю та інших мало мобільних груп населення.

Кут ухилу: не більше 8%

Матеріал: сталь Ст3

Розміри в мм.:



Опора: труба профільна (мм)50x50x4

Поручень та огорожа нержавіюча сталь: труба нержавіюча д.42

Настил: просічно-втяжний лист 3 мм Сталь Ст3.

Посилення нижньої частини: труба 50x50x3

Перемички: труба 50x50x3

Обшивка підйомної частини: лист просічно-втяжний металевий ГОСТ 8568-77

Місце розташування: зовнішній

Фарбування: труба сталева потребує пофарбування

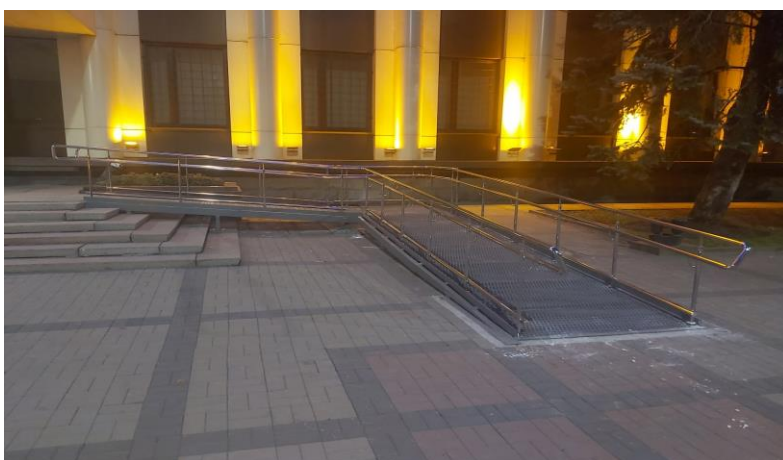
**Загальні вимоги до Перил на всіх пандусах:**

- марка сталі – Сталь нержавіюча AISI304;
- перила на пандус з додатковим поручнем – 45,1 п/м;
- висота – 900 мм;
- поручень – труба ф42,4x1,5;
- стійка – труба (мм) 38x1,5 ;
- перемички – ф16 (2шт.)
- отбойник – труба д.32

Вся конструкція зварна.

**Зовнішній вигляд**

**Прямий пандус з перехідним майданчиком та перилами**



Примітка:

**Прямий пандус з перилами**



1. Товар повинен бути оригінальним та новим (таким, що не було в експлуатації), про що необхідно надати гарантійний лист. В листі потрібно також указати, що при

постачанні (у разі наявності), Учасник-переможець надасть всі необхідні документи виробника, які супроводжують товар.;

2. Запропонований учасником товар обов'язково забезпечується гарантійним ремонтом. Гарантійний ремонт (обслуговування), заміна неякісного (несправного) товару проводиться постачальником безкоштовно. Всі витрати (у тому числі транспортні), пов'язані з виконанням вищезазначених дій, покладаються на постачальника
3. У цій документації всі посилання на конкретні марку чи виробника або на конкретний процес, що характеризує продукт чи послугу певного суб'єкта господарювання, чи на торгові марки, патенти, типи або конкретне місце походження чи спосіб виробництва вживаються у значенні «... «або еквівалент»».
4. Послуги, які обов'язково надає учасник та включає в ціну товару:
  - проведення навантажувально-розвантажувальних робіт, доставка (транспортування) товару, монтаж (встановлення) здійснюється силами та за рахунок Продавця / Учасника - переможця процедури закупівлі (тобто ціна пропозиції учасника процедури закупівлі має включати вартість товару та його монтажу).
5. Невідповідність запропонованого учасником процедури закупівлі товару встановленим технічним, якісним та кількісним характеристикам або будь-яким іншим вимогам цього додатку до тендерної документації, розцінюється як невідповідність тендерної пропозиції умовам тендерної документації.
6. **Увага!** Рекомендуємо до початку торгів здійснити виїзд для ознайомлення з об'ємом та місцем надання послуг з монтажу. Огляд проводиться в присутності відповідальної особи замовника. За результатами огляду складається довідка за підписом представника замовника та представника учасника (у сканованому вигляді завантажуються разом з тендерною документацією). Витрати на відвідування об'єкту Учасник несе за власні кошти. При цьому Замовник не несе відповідальності за будь-які майнові та немайнові ризики, пов'язані з ознайомлювальною поїздкою.
7. **Строк поставки Товару - з дати укладання договору впродовж 15 днів.**

Огляд об'єкту Замовника проводиться щодня з 09 год. 00 хв. до 15 год. 00 хв., крім суботи та неділі (для уточнення часу огляду об'єкту звертатися за телефоном 067 562 05 65 – Андрій Григор'єв). Учасник у складі тендерної документації має надати Довідку про огляд об'єкту засвідчену Замовником.

### **Зразок довідки**

#### **Інформаційна довідка щодо проведення огляду об'єкту**

Інформуємо про те, що \_\_\_\_\_ (назва учасника, юридична адреса, уповноважена особа), здійснив огляд об'єкту (обстеження місця монтажу) перед подачею пропозиції а також визначив його фактичну площу та об'єм. Підтверджуємо, що запропонована за результатом огляду цінова пропозиція буде надана за реальними цінами, за якими буде поставлено якісний товар та надані послуги монтажу, та не буде змінюватися при укладанні договору.

У випадку поставки неякісного товару договір буде розірвано.

---

(ПІБ, підпис керівника або уповноваженої особи Учасника, печатка у разі наявності)

---

(П.І.Б представника Замовника)